

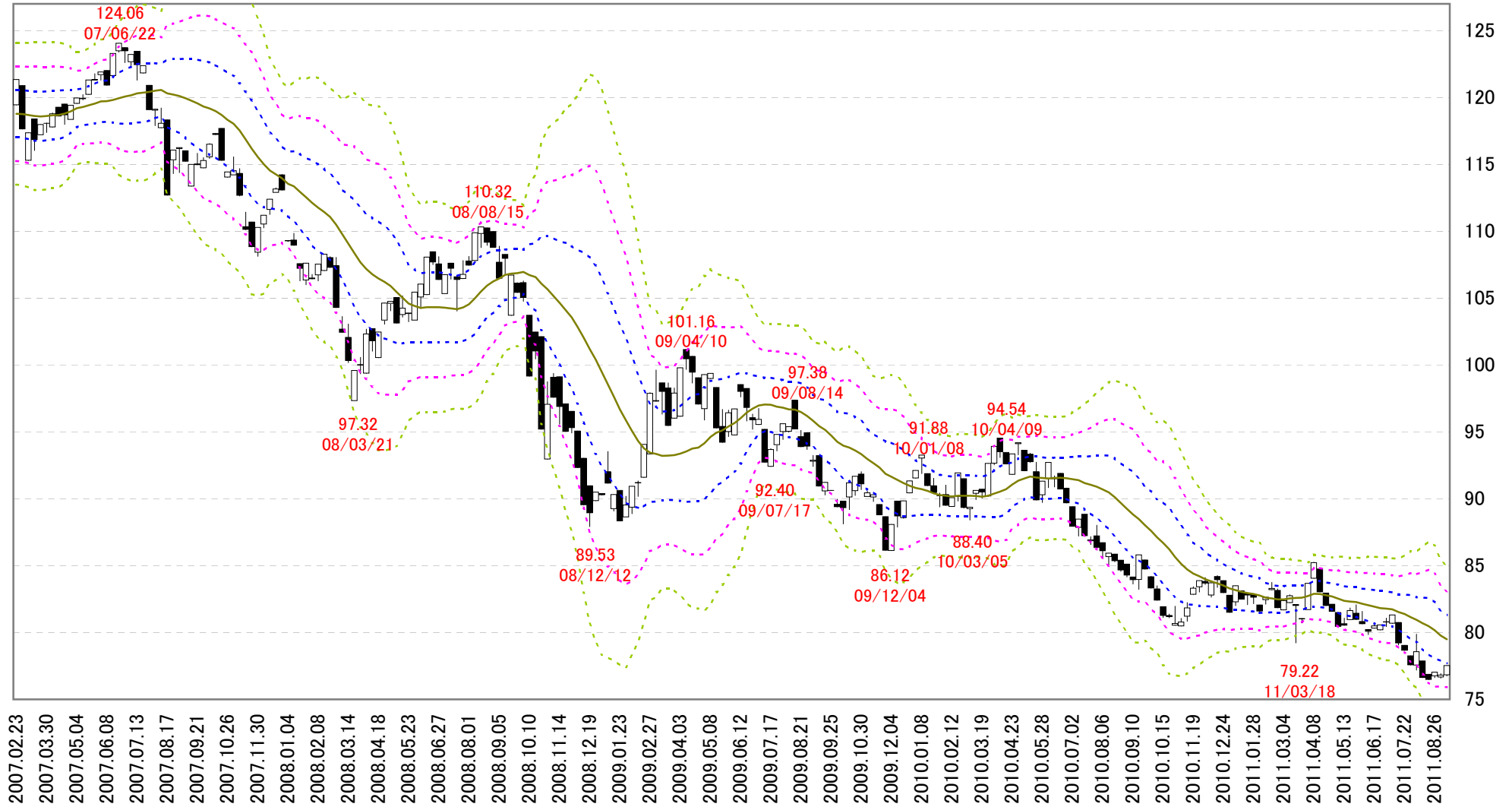
2011. 09. 09

終値
前週末比

77.53
0.71

-3σ	-2σ	-1σ	21週移動平均	1σ	2σ	3σ
74.10	75.90	77.70	79.50	81.30	83.09	84.89

円/ドル ホリンジャーハント (21週移動平均)



本資料は投資判断の参考となる情報提供を目的に作成されています。投資を行うにあたりましては、金融商品取引法に基づく告知事項及び当資料の利用に関する重要事項を最終ページに記載しておりますので必ずご参照下さい。

■ 金融商品取引法に基づく重要な注意事項

〔当社の概要〕

商号等：丸三証券株式会社 金融商品取引業者 関東財務局長(金商)第167号

加入協会：日本証券業協会

〔手数料等の概要〕

上場有価証券等に関する手数料等の概要

- ・「一日コース」による株式の売買取引には、売買代金に対し最大税込0.084% (30万円以下の場合には252円)の委託手数料をいただきます。
- ・「銘柄コース」による株式の売買取引には、売買代金に対し最大税込0.105% (20万円以下の場合には210円)の委託手数料をいただきます。
- ・「夜間取引」による株式の売買取引には、売買代金に対し最大税込0.105% (100万円以下の場合には1050円)の委託手数料をいただきます。
- ・上場有価証券等のうち転換社債型新株予約権付社債(CB)の売買取引には、売買代金に対し最大税込0.105% (100万円以下の場合には1050円)の委託手数料をいただきます。
- ・株式を募集・売出し等により取得する場合は、購入対価のみのお支払となります。
- ・信用取引により株式等を売買する場合は、上記委託手数料とは別に、委託保証金として売買代金の40%以上かつ30万円以上の預託が必要となります。その他に管理費及び権利処理費等をいただきます。また新規買付の場合、買付代金に対する金利を、新規売付の場合、売付株式等に対する貸株料及び品貸料をいただきます。

投資信託に関する手数料等の概要

- ・投資信託の購入等にあたりお客様にご負担いただく費用として、申込手数料(申込時に直接ご負担いただく費用)、信託財産留保金(換金時に直接ご負担いただく費用)、信託報酬(保有期間中に間接的にご負担いただく費用)などがあります。
- ・これらの費用は商品毎に異なりますので、詳細は各商品の目論見書又は当社ホームページの各商品ページをご確認ください。

〔リスクについて〕

上場有価証券等に関するリスク

- ・株価の変動等により損失が生じる恐れがあります。外国株式は、為替相場の変動等により損失が生じる恐れがあります。
- ・転換社債型新株予約権付社債(CB)は価格の変動等により損失が生じる恐れがあります。また権利行使できる期間や条件に制限があります。
- ・信用取引では委託保証金の額に対して最大2.5倍の投資が可能です。したがって信用取引においては損失の額が預託した委託保証金の額を上回る可能性があり、投資元本以上の損失が生じる恐れがあります。

投資信託に関するリスク

- ・主な投資対象が国内株式である投資信託の基準価額は、組み入れた株式の値動きにより上下しますので、これにより投資元本を割り込む恐れがあります。
- ・主な投資対象が円建て公社債である投資信託の基準価額は、金利の変動等による組み入れ債券の値動きにより上下しますので、これにより元本を割り込む恐れがあります。
- ・主な投資対象が株式・一般債にわたっており、且つ、円建・外貨建の両方にわたっている投資信託の基準価額は、組み入れた株式や債券の値動き、為替相場の変動等の影響により上下しますので、これにより投資元本を割り込む恐れがあります。
- ・これらのリスクは商品毎に異なりますので、詳細は各商品の目論見書又は当社ホームページの各商品ページをご覧ください。

〔契約締結前交付書面等について〕

※各商品等のご購入のお申込にあたりましては、当社より所定の契約締結前交付書面(投資信託においては目論見書及び目論見書補完書面)を交付いたします。書面をよくお読みいただき内容を十分にご理解いただいたうえでお申込いただきますようお願いいたします。

本資料は投資判断の参考となる情報提供を目的とし、信頼できるとされる各種データに基づき作成したものです。正確性・完全性を保証するものではありません。本資料に記載された意見・予測等は、作成時点における当社判断に基づくもので、今後、予告なしに変更されることがあります。投資に関する最終決定はご自身の判断で行ってください。

丸三証券およびその関連会社、役員が、本資料に記載されている証券もしくは金融商品について、自己売買または委託売買取引を行うことがあります。このレポートのいかなる部分も一切の権利は丸三証券株式会社に帰属しており、電子的又は機械的な方法を問わず、無断で複製又は転送等を行うことを禁じます。