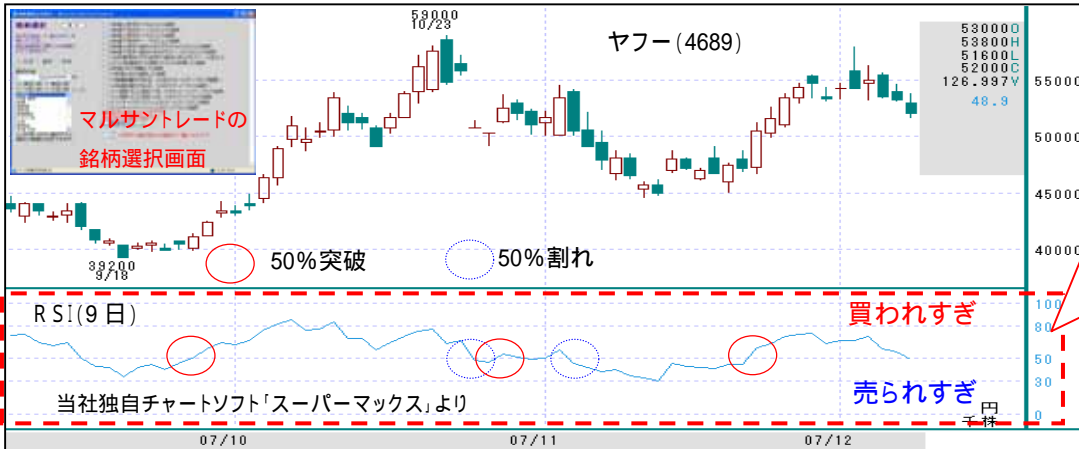




『銘柄選択』機能編 R S I

Vol.44 2007/12/13



「銘柄選択」機能の
選択項目に「8.RSI
50%突破」という項
目があります。銘柄
選択のRSIは、9日
を使用しています
(日足の場合)。
若干ですが、反応が
速くなります。



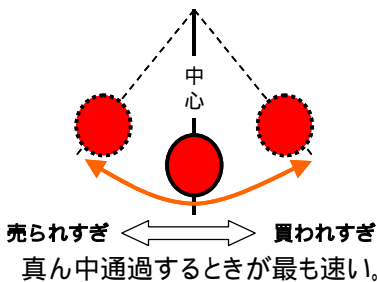
同じ銘柄を新チャート体
験版で表示してみまし
た。
「新チャート体験版」の
RSIは、ワイルダー氏
が提唱している14日
(日足)を採用していま
す。
9日のRSIと比べ、売買
サインが少なくなりました
(ダマシも減少)。

RSI(株価相対力指数)とは、相対的な強さを表す指標でオシレータ(振り子)系チャートで、著名なテクニカルアナリストであるワイルダー氏によって開発されました。

RSIは、中立的な50%ラインを中心に上下に振幅します。上昇過程にある場合、50%ラインより上方で推移し、下落過程にある場合、50%ラインより下方で推移します。目的的に70%を超えれば買われ過ぎとして売りを、30%を下回れば売られすぎとして買いを考えます。

【50%ラインを基本にした売買手法例】～真ん中(50%ライン)を通過するときが最も勢いがあるという考え方
50%ラインを下から上に突破したところは株価の上昇に勢いが出てきたということから買いを、また、50%ラインを上から下へ切り下げたところは株価の下落に勢いが出てきたということから売りを考えるという手法です。

振り子



>> 『銘柄選択』機能の「RSI50%突破」<<

トレード画面の左メニューにある銘柄選択機能では9日のRSIを、一方、新チャート体験版では14日のRSIを採用しており、日数に違いがあります。

利用方法としては、以下のイメージでなさってはいかがでしょうか。

- (1)「銘柄選択」ボタンの「8.RSI50%突破」で銘柄を選択する。
- (2)新チャート体験版の14日RSIを使い売買のタイミングを取る。

なお、選択結果は銘柄を推奨しているわけではありません。投資に関する決定はご自身の判断でなされますようお願いいたします。

金融商品取引法に基づく重要な注意事項

〔当社の概要〕 商号等：丸三証券株式会社 金融商品取引業者 関東財務局長(金商)第167号
加入協会：日本証券業協会

〔手数料等の概要〕

上場有価証券等に関する手数料等の概要

- ・「一日コース」による株式の売買取引には、売買代金に対し最大税込 0.084% (30万円以下の場合 252円) の委託手数料をいただきます。
- ・「銘柄コース」による株式の売買取引には、売買代金に対し最大税込 0.105% (20万円以下の場合 210円) の委託手数料をいただきます。
- ・「夜間取引」による株式の売買取引には、売買代金に対し最大税込 0.105% (100万円以下の場合 1050円) の委託手数料をいただきます。
- ・上場有価証券等のうち転換社債型新株予約権付社債(CB) の売買取引には、売買代金に対し最大税込 0.105% (100万円以下の場合 1050円) の委託手数料をいただきます。
- ・株式を募集・売出し等により取得する場合は、購入対価のみのお支払となります。
- ・信用取引により株式等を売買する場合は、上記委託手数料とは別に、委託保証金として売買代金の 40% 以上かつ 30万円以上の預託が必要となります。その他に管理費及び権利処理費等をいただきます。また新規買付の場合、買付代金に対する金利を、新規売付の場合、売付株券等に対する貸株料及び品貸料をいただきます。

投資信託に関する手数料等の概要

- ・投資信託の購入等にあたりお客様にご負担いただく費用として、申込手数料(申込時に直接ご負担いただく費用)、信託財産留保金(換金時に直接ご負担いただく費用)、信託報酬(保有期間中に間接的にご負担いただく費用)などがあります。
- ・これらの費用は商品毎に異なりますので、詳細は各商品の目論見書又は当社ホームページの各商品ページをご確認ください。

〔リスクについて〕

上場有価証券等に関するリスク

- ・株価の変動等により損失が生じる恐れがあります。外国株式は、為替相場の変動等により損失が生じる恐れがあります。
- ・転換社債型新株予約権付社債(CB)は価格の変動等により損失が生じる恐れがあります。また権利行使できる期間や条件に制限があります。
- ・信用取引では委託保証金の額に対して最大 2.5 倍の投資が可能です。したがって信用取引においては損失の額が預託した委託保証金の額を上回る可能性があり、投資元本以上の損失が生じる恐れがあります。

投資信託に関するリスク

- ・主な投資対象が国内株式である投資信託の基準価額は、組み入れた株式の値動きにより上下しますので、これにより投資元本を割り込む恐れがあります。
- ・主な投資対象が円建て公社債である投資信託の基準価額は、金利の変動等による組み入れ債券の値動きにより上下しますので、これにより元本を割り込む恐れがあります。
- ・主な投資対象が株式・一般債にわたっており、且つ、円建・外貨建の両方にわたっている投資信託の基準価額は、組み入れた株式や債券の値動き、為替相場の変動等の影響により上下しますので、これにより投資元本を割り込む恐れがあります。
- ・これらのリスクは商品毎に異なりますので、詳細は各商品の目論見書又は当社ホームページの各商品ページをご覧ください。

〔契約締結前交付書面等について〕

各商品等のご購入のお申込にあたりましては、当社より所定の契約締結前交付書面(投資信託においては目論見書及び目論見書補完書面)を交付いたします。書面をよくお読みいただき内容を十分にご理解いただいたうえでお申込いただきますようお願いいたします。