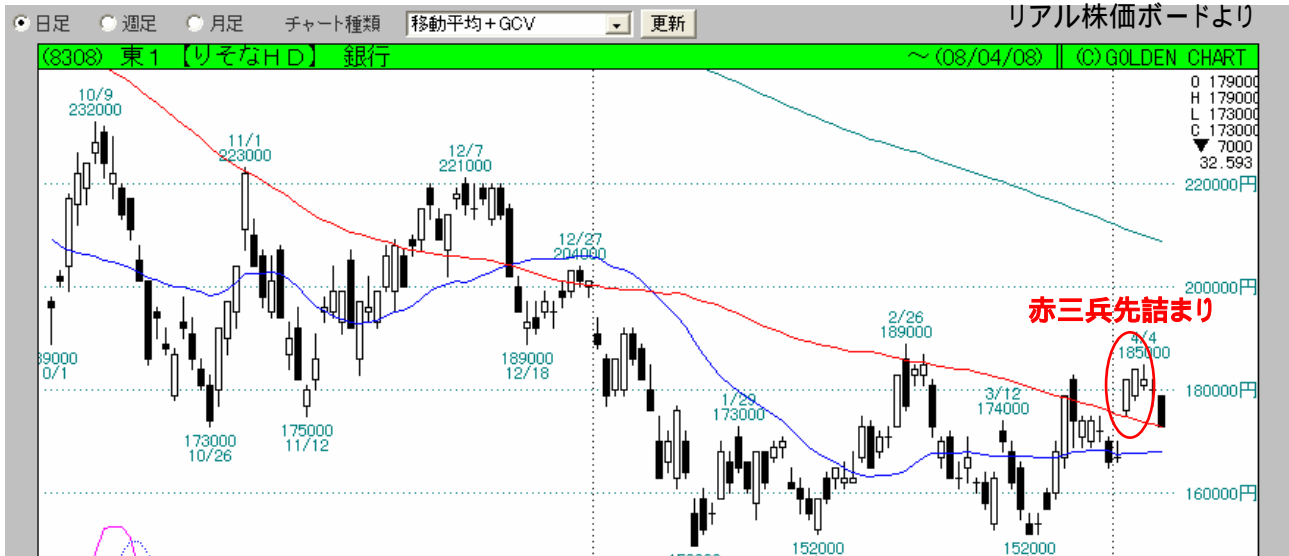




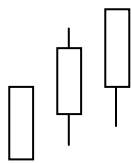
酒田五法 (2)

Vol. 59 2008/4/10



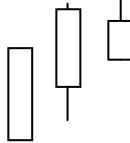
相場の転換を示唆する三兵ですが、「発生したときの位置や型」で解釈が異なってきます。つまり、陽線が3本連続で発生したからといって単純に「買い」ということにはならないのです(陰線の場合も同様で、3本連続で発生したからといって単純に「売り」ではありません)。まずは代表的な足型をみていきます。

陽線三連の足型



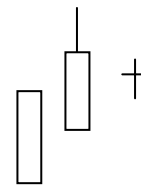
赤三兵

・高寄りはないが、終値が確実に切りあがっている3連続の陽線。上げ相場の前兆。底値圏で出たら買いのシグナル。底値圏から立ち上がる場合は、小さい陽線3本が理想。



赤三兵先詰まり

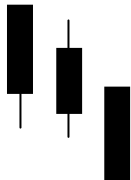
・同じ赤三兵でも上ヒゲを引いている。上昇力が鈍っている。上昇の最終局面で出やすい。天井圏で出たら売りのシグナル。



赤三兵思索星

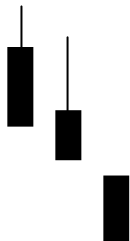
・赤三兵先詰まりで、更に三線目の小陽線がコマとなる。星(十字足、十字足と一文違いのロウソク足)となる場合は転換が近い。天井圏で出たら売りのシグナル。

陰線三連の足型



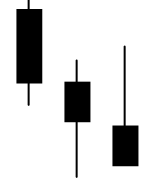
黒三兵(三羽鳥)

・赤三兵の逆で、終値が確実に切り下がっている3連続の陰線。下げ相場の前兆。天井圏で出たら売りのシグナル。



坊主三羽

・黒三兵の中で、大引け安値が3日続いたもの。特に弱い相場の前兆。天井圏で出たら強い売りのシグナル。



同時三羽

・黒三兵の中で、大引け値と翌日の寄り値が同じ形で続いているもの。特に弱い相場の前兆。天井圏で出たら強い売りのシグナル。

## 金融商品取引法に基づく重要な注意事項

〔当社の概要〕 商号等：丸三証券株式会社 金融商品取引業者 関東財務局長(金商)第167号  
加入協会：日本証券業協会

〔手数料等の概要〕

### 上場有価証券等に関する手数料等の概要

- ・「一日コース」による株式の売買取引には、売買代金に対し最大税込 0.084% (30万円以下の場合 252円) の委託手数料をいただきます。
- ・「銘柄コース」による株式の売買取引には、売買代金に対し最大税込 0.105% (20万円以下の場合 210円) の委託手数料をいただきます。
- ・「夜間取引」による株式の売買取引には、売買代金に対し最大税込 0.105% (100万円以下の場合 1050円) の委託手数料をいただきます。
- ・上場有価証券等のうち転換社債型新株予約権付社債(CB) の売買取引には、売買代金に対し最大税込 0.105% (100万円以下の場合 1050円) の委託手数料をいただきます。
- ・株式を募集・売出し等により取得する場合は、購入対価のみのお支払となります。
- ・信用取引により株式等を売買する場合は、上記委託手数料とは別に、委託保証金として売買代金の 40% 以上かつ 30万円以上の預託が必要となります。その他に管理費及び権利処理費等をいただきます。また新規買付の場合、買付代金に対する金利を、新規売付の場合、売付株券等に対する貸株料及び品貸料をいただきます。

### 投資信託に関する手数料等の概要

- ・投資信託の購入等にあたりお客様にご負担いただく費用として、申込手数料(申込時に直接ご負担いただく費用)、信託財産留保金(換金時に直接ご負担いただく費用)、信託報酬(保有期間中に間接的にご負担いただく費用)などがあります。
- ・これらの費用は商品毎に異なりますので、詳細は各商品の目論見書又は当社ホームページの各商品ページをご確認ください。

〔リスクについて〕

### 上場有価証券等に関するリスク

- ・株価の変動等により損失が生じる恐れがあります。外国株式は、為替相場の変動等により損失が生じる恐れがあります。
- ・転換社債型新株予約権付社債(CB)は価格の変動等により損失が生じる恐れがあります。また権利行使できる期間や条件に制限があります。
- ・信用取引では委託保証金の額に対して最大 2.5 倍の投資が可能です。したがって信用取引においては損失の額が預託した委託保証金の額を上回る可能性があり、投資元本以上の損失が生じる恐れがあります。

### 投資信託に関するリスク

- ・主な投資対象が国内株式である投資信託の基準価額は、組み入れた株式の値動きにより上下しますので、これにより投資元本を割り込む恐れがあります。
- ・主な投資対象が円建て公社債である投資信託の基準価額は、金利の変動等による組み入れ債券の値動きにより上下しますので、これにより元本を割り込む恐れがあります。
- ・主な投資対象が株式・一般債にわたっており、且つ、円建・外貨建の両方にわたっている投資信託の基準価額は、組み入れた株式や債券の値動き、為替相場の変動等の影響により上下しますので、これにより投資元本を割り込む恐れがあります。
- ・これらのリスクは商品毎に異なりますので、詳細は各商品の目論見書又は当社ホームページの各商品ページをご覧ください。

〔契約締結前交付書面等について〕

各商品等のご購入のお申込にあたりましては、当社より所定の契約締結前交付書面(投資信託においては目論見書及び目論見書補完書面)を交付いたします。書面をよくお読みいただき内容を十分にご理解いただいたうえでお申込いただきますようお願いいたします。